

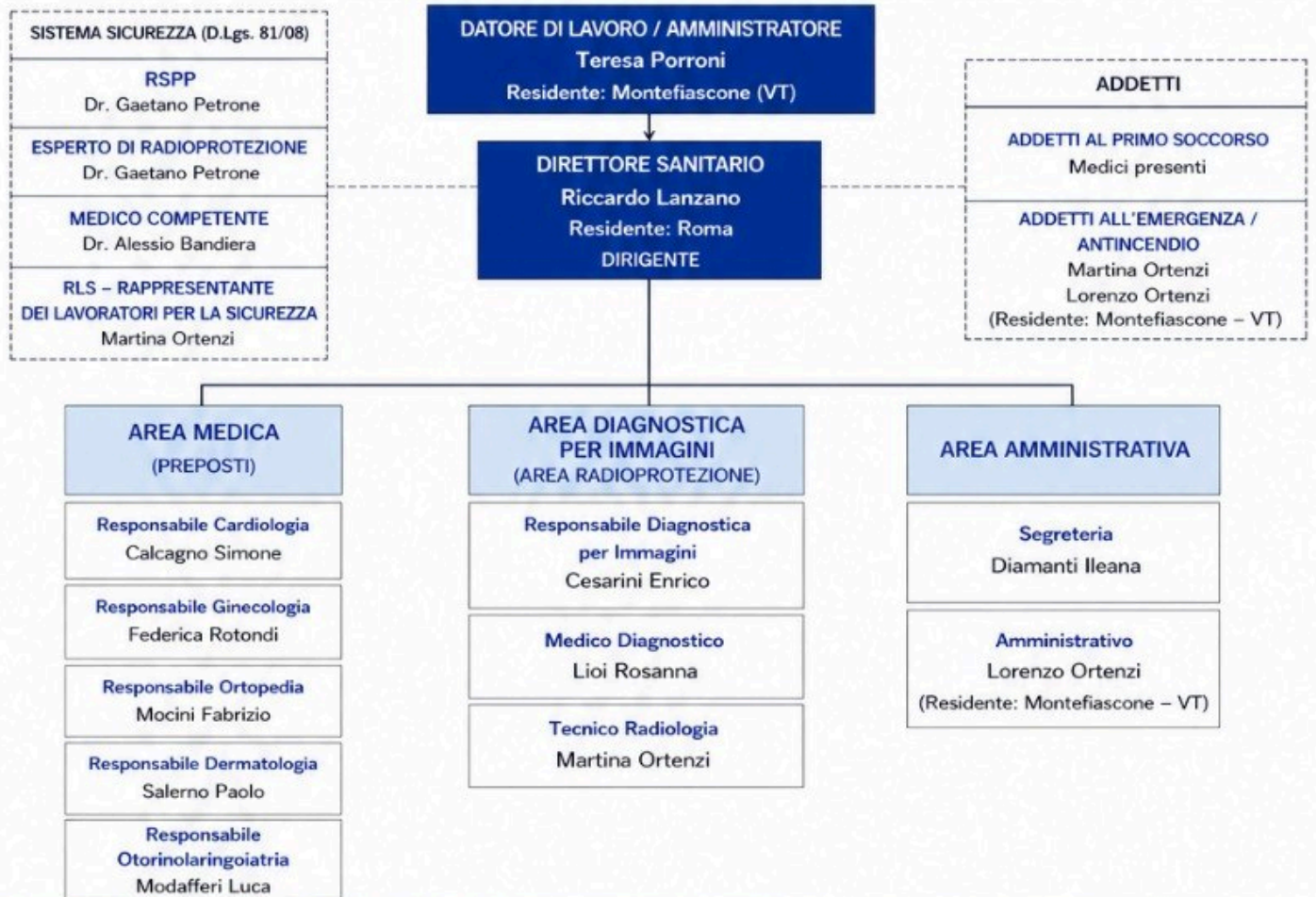
# POLIAMBULATORIO TUSCOLANO S.R.L.

## POLIAMBULATORIO SPECIALISTICO "ATHENA"

Sede Operativa: Via Sestio Menas n.78, 00175 – Roma

A.S.L.: ROMA 2

### ORGANIGRAMMA AZIENDALE E DELLA SICUREZZA



#### LAVORATORI ESTERNI / COLLABORATORI

Sono da considerarsi inseriti nell'organizzazione aziendale:

- Medici specialisti in collaborazione a P.IVA
- Tecnici e consulenti sanitari
- Esperto di radioprotezione
- Medico competente

Tutti operano presso: Via Sestio Menas n.78, 00175 – Roma

#### NOTE

I lavoratori autonomi (P.IVA) collaborano stabilmente con la struttura e sono inseriti nell'organizzazione ai sensi dell'art. 2, comma 1, lettera a) D.Lgs. 81/08.

L'organigramma è coerente con il DVR aziendale.

#### TABELLA DEL PERSONALE

N.	COGNOME E NOME	RESIDENZA	RUOLO / QUALIFICA	FUNZIONE	TIPO RAPPORTO	AREA DI LAVORO
1	Porróni Teresa	Montefiascone (VT)	Amministratore	Datore di lavoro	Titolare	Direzione
2	Lanzano Riccardo	Roma	Direttore Sanitario	Dirigente	Collaborazione P.IVA	Direzione Sanitaria
3	Diamanti Ileana	Roma	Segreteria	Lavoratore	Tempo indeterminato	Amministrativa
4	Cesarini Enrico	Roma	Responsabile Diagnostica per Immagini	Preposto	Collaborazione P.IVA	Diagnostica
5	Lioi Rosanna	Roma	Medico Diagnostico per Immagini	Lavoratore autonomo	Collaborazione P.IVA	Diagnostica
6	Ortenzi Martina	Roma	Tecnico Radiologia	Lavoratore	Tempo indeterminato	Diagnostica
7	Ortenzi Lorenzo	Montefiascone (VT)	Amministrativo	Lavoratore	Tempo indeterminato	Amministrativa
8	Mocini Fabrizio	Roma	Responsabile Ortopedia	Preposto	Collaborazione P.IVA	Medica
9	Federica Rotondi	Roma	Responsabile Ginecologia	Preposto	Collaborazione P.IVA	Medica
10	Calcagno Simone	Roma	Responsabile Cardiologia	Preposto	Collaborazione P.IVA	Medica
11	Salerno Paolo	Roma	Responsabile Dermatologia	Preposto	Collaborazione P.IVA	Medica
12	Modafferi Luca	Roma	Responsabile Otorinolaringoiatria	Preposto	Collaborazione P.IVA	Medica

#### DITTE ESTERNE / FORNITORI

TIPOLOGIA	ATTIVITÀ	RAPPORTO	DESTINAZIONE LAVORATIVA
Ditta di Pulizie	Servizio di pulizia e sanificazione ambienti	Contratto di appalto	Tutti gli ambienti della struttura
Ditta Manutenzione Apparecchiature	Manutenzione ordinaria e straordinaria apparecchiature sanitarie e impiantistiche	Contratto di appalto	Aree tecniche e diagnostiche